

20 Jahre StadtCAD

20 % Rabatt



StadtCAD 12

Die GIS-Komplettlösung für die Stadt- und Landschaftsplanung auf AutoCAD-Basis

Die StadtCAD-Produktfamilie ist das umfassende, integrative CAD-GIS-System zur Projektierung der Aufgaben aus der Stadtplanung, der örtlichen Landschaftsplanung und der Freiraumplanung. Die neue Version besticht aufgrund einer vollständigen Neustrukturierung des Programmcodes durch eine herausragende Performance und einer noch nie dagewesenen Flexibilität in der täglichen Anwendung. Mit der umfassenden Integration des innovativen Standards XPlanung in der neuesten Version, auf dessen Grundlage Bauleitpläne, Landschaftspläne und sonstige raumbezogene Planwerke einem breitem Nutzerkreis verlustfrei zugänglich sind, wurde die Version 12 zum besten StadtCAD, das es jemals gab.

**aktuelle Infos unter:
www.stadtcad.de**



Was ist neu an StadtCAD 12 ?

- Zusätzliche Unterstützung der neuen AutoCAD-Plattform 2012 und der neuesten 64-bit Betriebssysteme
- Effizientes Arbeiten durch das neue StadtCAD- Funktionsmanagement
- Neue Schichtenarchitektur zur Reduktion des Datenflusses im Netzwerk
- XPlanung: Integration der neuesten Technologie 4.0 für den bidirektionalen Datenaustausch von Bauleitplänen und Landschaftsplänen zwischen verschiedenen Verwaltungsebenen, Planungspartnern und Projektbeteiligten
- Optimierung der Entwurfs von Erschließungsstraßen
- Optimierte Konsistenzprüfung der Zeichnungen und intuitive Fehlerbehebung.
- Optimierung der Konstruktion von 3D-Gebäudemodellen

Planen auf allen Plattformen

Das neue StadtCAD 12 unterstützt nicht nur die bewährten 32-bit-Plattformen, sondern zusätzlich die neuesten 64-bit Betriebssysteme aus dem Hause Microsoft. Mit dieser Innovation erleben Sie mit StadtCAD 12 die Erstellung digitaler Daten in einer bisher nicht bekannten Performance. Darüber hinaus unterstützt das neue StadtCAD 12 vier verschiedenen AutoCAD-Ver-



sionen, nämlich 2009, 2010, 2011 und 2012, sowie die vertikalen Produkten AutoCAD Map 3D für die raumbezogene Planung und Geoanalyse, AutoCAD Civil 3D für die Arbeit mit einem Digitalen Geländemodell und AutoCAD Architecture, wenn die Städtebaufunktionalität mit Anwendungen aus dem Hochbau kombiniert werden soll. StadtCAD erkennt von selbst die Plattform, auf der es eingesetzt wird. Der Funktionsumfang von StadtCAD wird dabei umso größer, je mächtiger die verwendete Plattform ist.

Mehr Performance in der täglichen Arbeit durch schlanke Software-Architektur

Das neue StadtCAD-Funktionsmanagement

kombiniert in intelligenter Weise diejenigen Programmteile im Arbeitsspeicher, die gerade für die Arbeit benötigt werden und sorgt so für mehr Effizienz in der täglichen Arbeit. Beim Einsatz im Netzwerk sorgt die neue Tier-Architektur (Schichtenarchitektur)

Ein-gabe	Aus-gabe	Ein-gabe	Aus-gabe
Verarbeitung			
Verwaltung		Verarbeitung	

komplettes System

Fat Client

zudem für die Reduktion des Datenflusses auf das notwendige Maß. Gerade große Organisationen, in denen zahlreiche Clients vernetzt sind, profitieren von der Neukonzeption des Client-Servermodells im neuen StadtCAD.

Intuitives Arbeiten mit den neuen „Paletten“

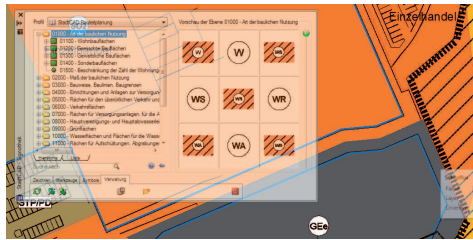
In StadtCAD 12 wurden die Dialogfenster, die nach dem innovativen Paletten-Konzept entwickelt wurden, abermals verbessert. Sie lassen sich intuitiv bedienen und ermöglichen mehr Flexibilität in der täglichen Arbeit.



So wird auch das nachträgliche Editieren von Objekten am Bildschirm intuitiv möglich, indem am geöffneten Dialogfenster neue Parameter vergeben werden, die am Objekt sofort sichtbar werden. Paletten-Dialogfenster lassen sich frei skalieren, verschieben oder an

<http://www.stadtcad.de>

einer Seite fixieren. Sie können in beliebigen Abstufungen transparent geschaltet oder auch automatisch ausgeblendet werden.



Anders als „gewöhnliche“ Dialogfenster bleiben Sie aber im Hintergrund ständig aktiv. Die Berührung mit dem Mauszeiger genügt und schon stehen sie wieder mit ihrem vollen Funktionsumfang zur Verfügung. So entsteht mehr Platz auf dem Bildschirm für die Zeichnung und der Aufruf des benötigten Menüs wird auf eine kleine Mausbewegung reduziert.

Infrastrukturprojekte erstellen, simulieren und visualisieren

Das semantische digitale Stadtmodell ist die Datengrundlage für das dreidimensionale GIS. Das neue StadtCAD 12 in Kombination mit dem neuen Autodesk-Produkt Infrastructure Modeler ist das ideale Werkzeug zur professionellen Generierung, Verarbeitung und Integration von Geodaten, um Infrastrukturprojekte erstellen, simulieren und visualisieren zu können. Anwender können Modellvorschläge austauschen, um Planungssteams einen Zeitvorteil zu verschaffen.



Mit StadtCAD 12 und Autodesk Infrastructure Modeler präsentieren Sie Projekte in den Bereichen Stadtplanung, Verkehrs- und Geländeplanung sowie Wasser- und Energieversorgung in überzeugender visueller Qualität. Dadurch sichern Sie sich die Unterstützung der Projektverantwortlichen und treffen fundiertere Entscheidungen.

Mit StadtCAD 12 lassen sich dreidimensionale Gebäude bequem mit dem bewährten StadtCAD-Gebäudemanager entwickeln. Mit Hilfe der Infrastructure Modeler-Schnittstelle, die in StadtCAD 12 integriert ist, werden anschließend die attribuierten Daten in den Infrastructure Modeler exportiert, wo die Bauteile korrekt zu semantischen Gebäuden aggregiert werden.

Dabei werden unter anderem Sachdaten wie z.B. die Zahl der Wohneinheiten, die Bruttogeschossfläche, die Baumasse oder einfach

Sichern Sie sich Ihren Vorsprung!

Erwerben Sie StadtCAD 12 über den autorisierten Fachhändler in Ihrer Nähe. Er wird Sie umfassend beraten und Ihnen ein passendes Angebot unterbreiten.

Besuchen Sie uns auf unserer Webseite unter <http://www.stadtcad.de>.

nur die Gebäudenutzung als Sachinformation überführt und stehen dort zur raumbezogenen Auswertung bereit.



Zukunftsweisender Standard durch XPlanung

Früher wurden Daten zumeist in den Formaten „DXF“ und „Shape“ ausgetauscht. Da dies aber proprietäre, haus eigene Entwicklungen von Systemherstellern sind, konnten sie nur das eigene Datenmodell perfekt beschreiben. Die Beschreibung der Datenstruktur fremder Systeme jedoch geriet immer fehlerhaft. Diese Inkompatibilität führte stets zum Verlust von Informationen beim systemübergreifenden Planaustausch.

Das E-Government-Verfahren XPlanung hat als Ergebnis seiner Arbeit den zukunftsweisenden Standard XPlanGML für den systemübergreifenden Austausch von Bauleitplänen, Regionalplänen und Landschaftsplänen entwickelt und veröffentlicht.

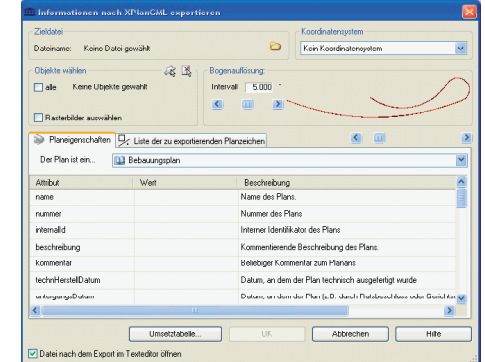


StadtCAD XPlanung überwindet Grenzen

Der Standard ermöglicht den verlustfreien Informationsaustausch zwischen verschiedenen Planungsebenen und öffentlichen, sowie privaten Planungsbeteiligten, unabhängig vom eingesetzten CAD/GI-System. Das standardisierte Datenmodell ist darüber hinaus die Grundlage für kommende E-Government-Verfahren und -Dienste im Bereich der Bauleitplanung.

In StadtCAD 12 wurde die neueste Generation der bidirektionalen XPlanung-Schnittstelle integriert, die zugleich das Endstadium der

Entwicklung des XPlanung-Standards repräsentiert: 4.x. Bauleitpläne, Landschaftspläne und sonstige raumbezogene Planwerke, die mit StadtCAD 12 oder einer Vorgängerversion erstellt wurden, können damit verlustfrei in ihrer Geometrie und Semantik an Fremdsysteme weitergegeben werden. Umgekehrt können Planungen, die von Fremdsystemen erstellt und in eine XPlanGML-Datei exportiert wurden, in StadtCAD verlustfrei einge-



lesen werden.

Auch ortsübliche Planzeichen und deren eigenständige Semantik lassen sich im XPlanGML-Objektmodell abbilden. Die datenbankbasierende XPlanung-Schnittstelle von StadtCAD 12 bietet daher die Möglichkeit, genau diese individuellen Anpassungen vorzunehmen. Kommunen, die eigene Planzeichen entwickelt haben, können auf diese Weise die Schnittstelle um ihre eigenen Festsetzungen und semantischen Darstellungen erweitern und diese Informationen verlustfrei an Dritte weitergeben.

Gerne zeigen wir Ihnen persönlich die wichtigsten Neuerungen, die interessantesten Erweiterungen und die maßgebenden Innovationen des neuen StadtCAD 12!

Rufen Sie uns einfach an!

Inf hotline:
08106 35430

StadtCAD 
Die Zukunft planen

© Copyright euroGIS IT- Systeme GmbH, München. Alle Rechte vorbehalten. Autodesk, AutoCAD, AutoCAD Map und AutoCAD Civil 3D sind eingetragene Warenzeichen von Autodesk, Inc. in den USA und/oder anderen Ländern. Alle weiteren Markennamen, Produktbezeichnungen oder Warenzeichen sind Eigentum ihrer jeweiligen Inhaber.

euroGIS IT-Systeme
Entwicklungs- und Vertriebs GmbH
Amtsgericht München, HRB 127241

Geschäftsführung:
Dipl.-Ing. Univ. Albert Schultheiß,
Architekt SRL
und
Herbert Putz, Dipl.-Wirtschaftsing. (FH)

Lannerweg 3b, 85591 Vaterstetten
Fon: 08106 3543-0, Fax: 08106 354328

Mail: kontakt@stadtcad.de
Web: <http://www.stadtcad.de>